

*FINE
YOUNG
CANNI-
BALS*

HENDRIK HEGRAY

**l'espace
d'en
bas**

2, rue bleue
75009 Paris
tel : 09 62 24 66 14

**FINE YOUNG
CANNIBALS**

Une exposition d'**Hendrik Hegray**
Du 30/11_2012 au 11/01_2013

Vernissage le vendredi 30/11_2012 :
A partir de **18:00**

FINE YOUNG CANNIBALS

Une exposition d'**Hendrik Hegray**

Du **30/11_2012** au **11/01_2013**
Vernissage le **30/11** à partir de **18h00**

L'ESPACE D'EN BAS
2, rue bleue 75009 Paris
M° Bonne Nouvelle / Cadet

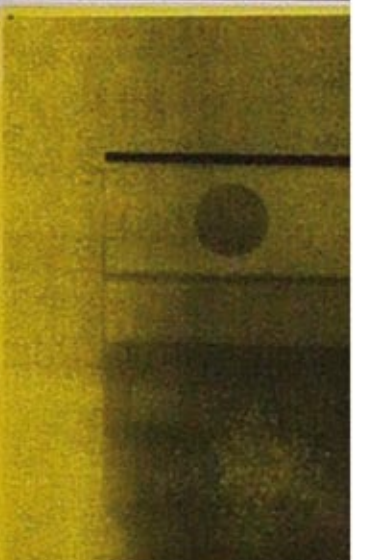
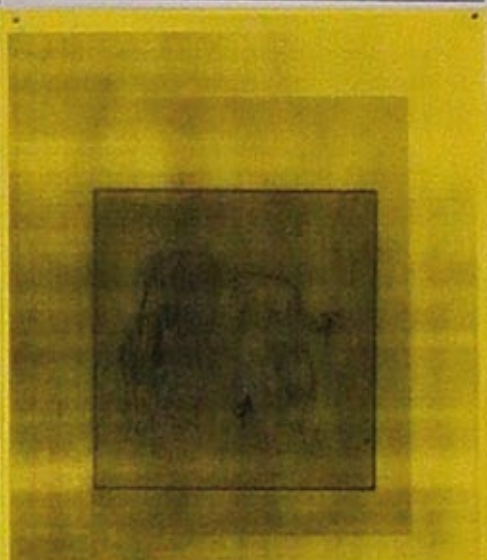
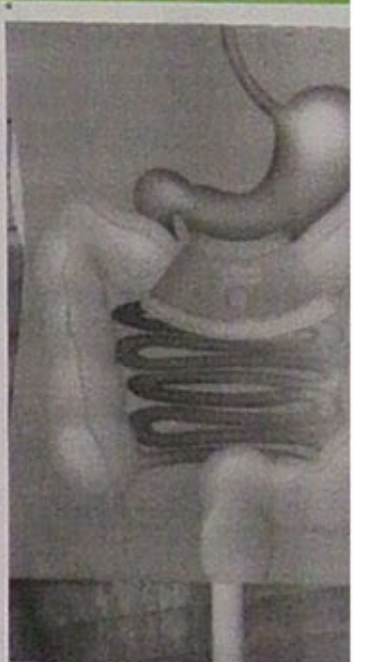
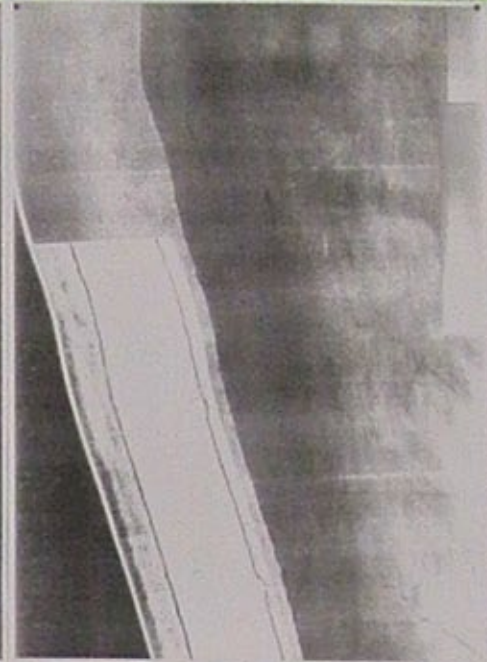
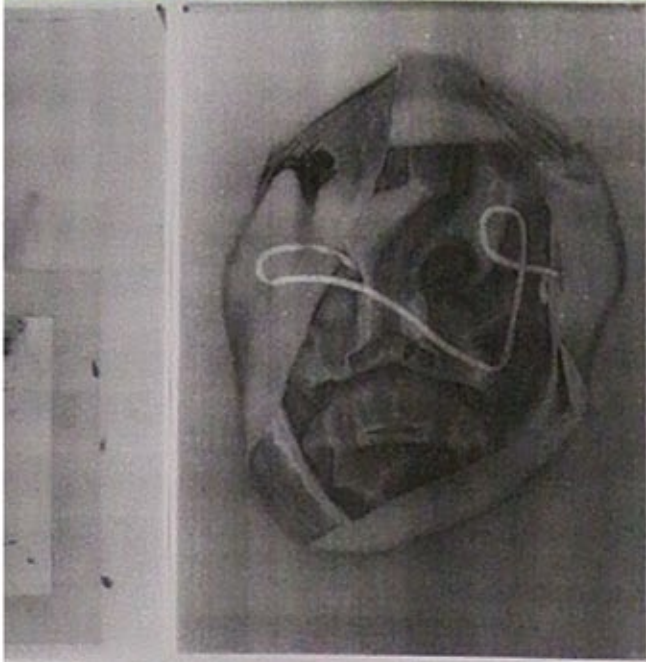
Nous qualifions les dessins d'Hendrik Hegray de "Dessins hypertrophiques". Sa méthode de travail s'apparente à l'activité obsessionnelle d'un pompier, pyromane du bon goût et de la correction. Sa technique graphique absorbe et broie avec frénésie tous les codes du genre, ou plutôt des genres: car c'est bien à un vaste carambolage auquel on a ici à faire: du snuff-movie à l'île aux enfants, de l'emballage de cornflakes à la pochette de disque, du catalogue de VPC au film de science-fiction, tout est passé à la moulinette d'un style cataclysmique, mélange d'outrance et d'extrême raffinement, qui lamine volontiers les formes jusqu'à la plus parfaite abstraction. Bien que le support privilégié de diffusion de ses dessins soit le fanzine (Nazi Knife, Telerama, Super Kasher, etc...), il ne faut pas rater l'occasion de voir les dessins originaux, où tous les supports (feuilles de cahier, pages de magazine, papiers buvard, post-it ou feuille de Sudoku...) et toutes les techniques et les styles (encre, feutres, stylos bics, dessin à la règle, raturages, tâches et collages...) sont mis en œuvres et se chevauchent, jusque dans l'accrochage, dans un crapuleux et rutilant télescopage.

Stéphane Argillet

FINE YOUNG CANNI- BALS

HENDRIK HEGRAY





l'an dernier une station sous-marine humaine. Elle a été construite par les Ateliers et Chantiers de Dunkerque qui travaillent sur les têtes soussurfaces de mètres de diamètre. Le manipulateur d'intervention (manipulateur), il est muni de deux pinces, pèse douze tonnes et se déplace à la vitesse d'un mètre par minute.

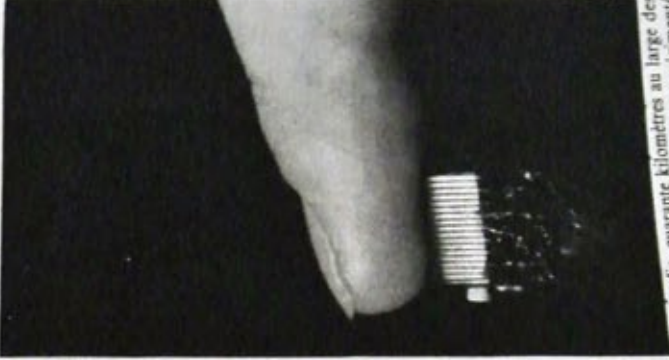
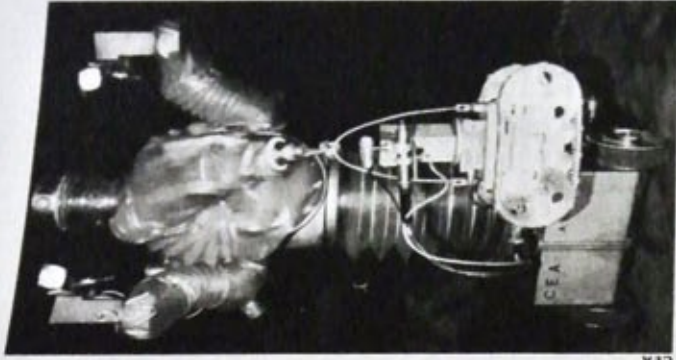
Il dispose d'une centrale hydrogène et de cinq caméras de télévision projecteurs pour éclairer la zone de travail. Tim est conçu pour 600 m de fond, là où les pilotes peuvent intervenir. Ses missions : collecter sur les têtes de puits, nettoyer, brosser, et inspecter.

Plusieurs autres projets d'engins télécommandés ont déjà été réalisés : le Bactopus, étudié en collaboration avec le département de robotique d'Edimbourg, et Trov de conception américaine employé pour les recherches en Mer du Nord.

En France, Eric 2 est un petit robot qui va travailler par 6000 m de fond. Il est piloté par câble depuis un navire. Il porte un manipulateur MA 21 capable de travailler dans des conditions du milieu marin. Mais c'est surtout l'exploration de champs de nodules sous-marins qui attire l'attention. Connus depuis cent ans, ces nodules métalliques suscitent bien des questions : comment sont-ils formés ? Comment sera-t-elle rentable ? Comment les exploiter ? Et si on les trouve, comment procéder à leur récolte ? Pour répondre à ces questions, six centres de recherche ont été créés dans le monde pour mener des recherches de spécialistes de la robotique et de la construction navale. Un projet de pomper les nodules à 6000 m de fond est en cours. Le CEA gère le projet. Le CEA France-Dunkerque, associé au CNRS, étudie les nodules polymétalliques. L'Association française d'étude des nodules polymétalliques étudie un système de navire capable de travailler à 24 m de profondeur. Les recherches avec 2001 de lest, elles récoltent les nodules à 6000 m de fond.

La maquette de ce robot expérimental a été construite au CEA et l'engin expérimental a été construit à Dunkerque à partir de l'an dernier. Un immense champ d'application s'ouvre donc aux robots mobiles pour explorer ce domaine marin où l'homme ne pourra jamais pénétrer.

CLAUDINE



A Grondin, quarante kilomètres au large des côtes du Gabon, Elf-Aquitaine a expérimenté











DITION RÉA-
SÉE DANS LE
CADRE DE
L'EXPOSITION
FINE YOUNG
CANNIBALS À
LA GALERIE
L'ESPACE D'EN
BAS

30_11/2012
11_01/2013

Production : L'espace d'en bas

